

FACHKRÄFTESICHERUNG FÜR DAS GEWERBE IM KANTON LUZERN: MODELL & WERKZEUGKATEN

AUSGANGSLAGE

Allgemeine Wirtschaftslage im Kanton Luzern

Auftragslage des Unternehmens

Gewinn des Unternehmens

Einfluss Digitalisierung auf Unternehmen

Innovationen auf den Markt bringen

Anzahl Mitarbeitende

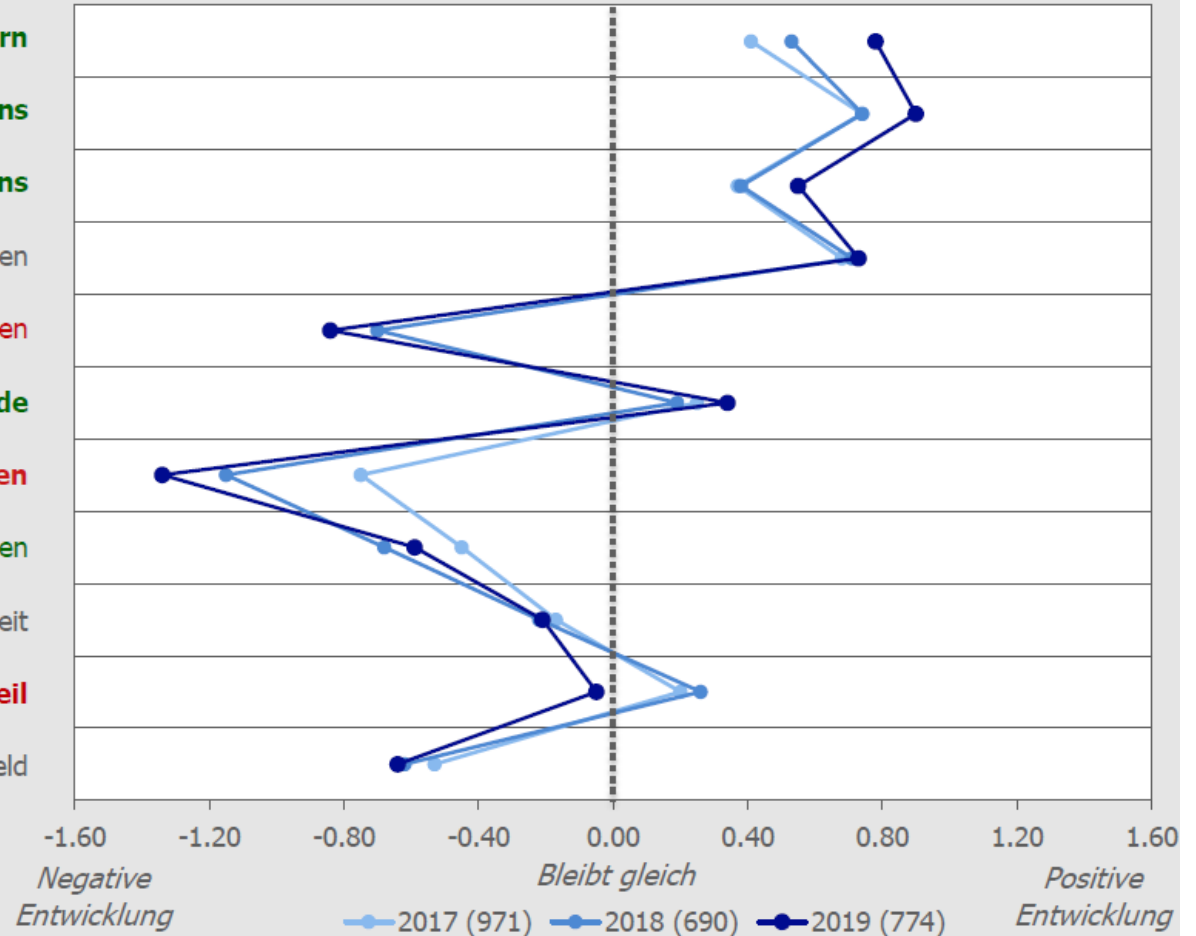
Suche nach qualifizierten Mitarbeitenden

Besetzung offene Lehrstellen

verkehrstechnische Erreichbarkeit

Entwicklung Exportanteil

Entwicklung Kostenumfeld



Basis: Zahlen in Klammern
Antwortskala: -5 bis +5

LEITFRAGEN

- Begriffsklärung
- Fachkräftemangel Zentralschweiz und Luzern
- Modellentwicklung
- Entwicklung Werkzeugkasten
- Ansatzpunkte für KGL und seine Mitglieder

BEGRIFFSKLÄRUNG

Fachkräfte: Arbeitskräfte, welche über die für ihre Arbeitsaufgaben notwendigen Qualifikationen verfügen.

Fachkräftemangel: Nachfrage nach Fachkräften übersteigt Angebot.

Fachkräftesicherung: Handlungsbedarf wird erkannt, entsprechende Massnahmen werden ergriffen.

FACHKRÄFTEMANGEL Z-CH UND LU

Knappheitsindikatoren gemäss B,S,S:

- Deckungsgrad
- Zuwanderung
- Arbeitslosenquote
- Quote der offenen Stellen

FACHKRÄFTEMANGEL Z-CH UND LU

Verdacht auf Fachkräftemangel, wenn zwei der vier Indikatoren einen Mangel anzeigen:

- Deckungsgrad kleiner als 100 %
- Zuwanderung überdurchschnittlich gross
- Arbeitslosenquote unterdurchschnittlich tief
- Quote der offenen Stellen überdurchschnittlich hoch

FACHKRÄFTEMANGEL Z-CH UND LU 2010-2017

Branche	Index	DG	ZQ	ALQ	OSQ
Baugewerbe/Bau	118	116%	16%	4.9%	6.6%
Erziehung und Unterricht	99	102%	12%	1.4%	1.2%
Finanz- und Versicherungsdienstleistungen	115	92%	12%	3.1%	3.9%
Freiberufliche, wiss.und techn. Dienstleistungen	110	122%	16%	2.6%	3.0%
Gastgewerbe/Beherbung und Gastronomie	111	88%	26%	6.5%	3.3%
Gesundheit- und Sozialwesen	112	110%	12%	1.9%	2.8%
Handel/Instandhaltung und Rep. Fahrz.	103	106%	12%	4.0%	3.9%
Information und Kommunikation	132	98%	19%	3.1%	5.0%
Land- und Forstwirtschaft, Fischerei	84	93%	4%	0.9%	1.0%
Öff. Verwaltung, Verteidigung; Sozialvers.	73	101%	2%	1.7%	2.2%
Sonstige Dienstleistungen	93	128%	12%	2.5%	2.0%
Sonstige wirtsch. Dienstleistungen	115	75%	22%	5.6%	3.4%
Verarbeitendes Gewerbe/Herstellung von Ware	116	109%	14%	3.7%	5.1%
Verkehr/Lagerei	109	71%	12%	3.0%	2.6%

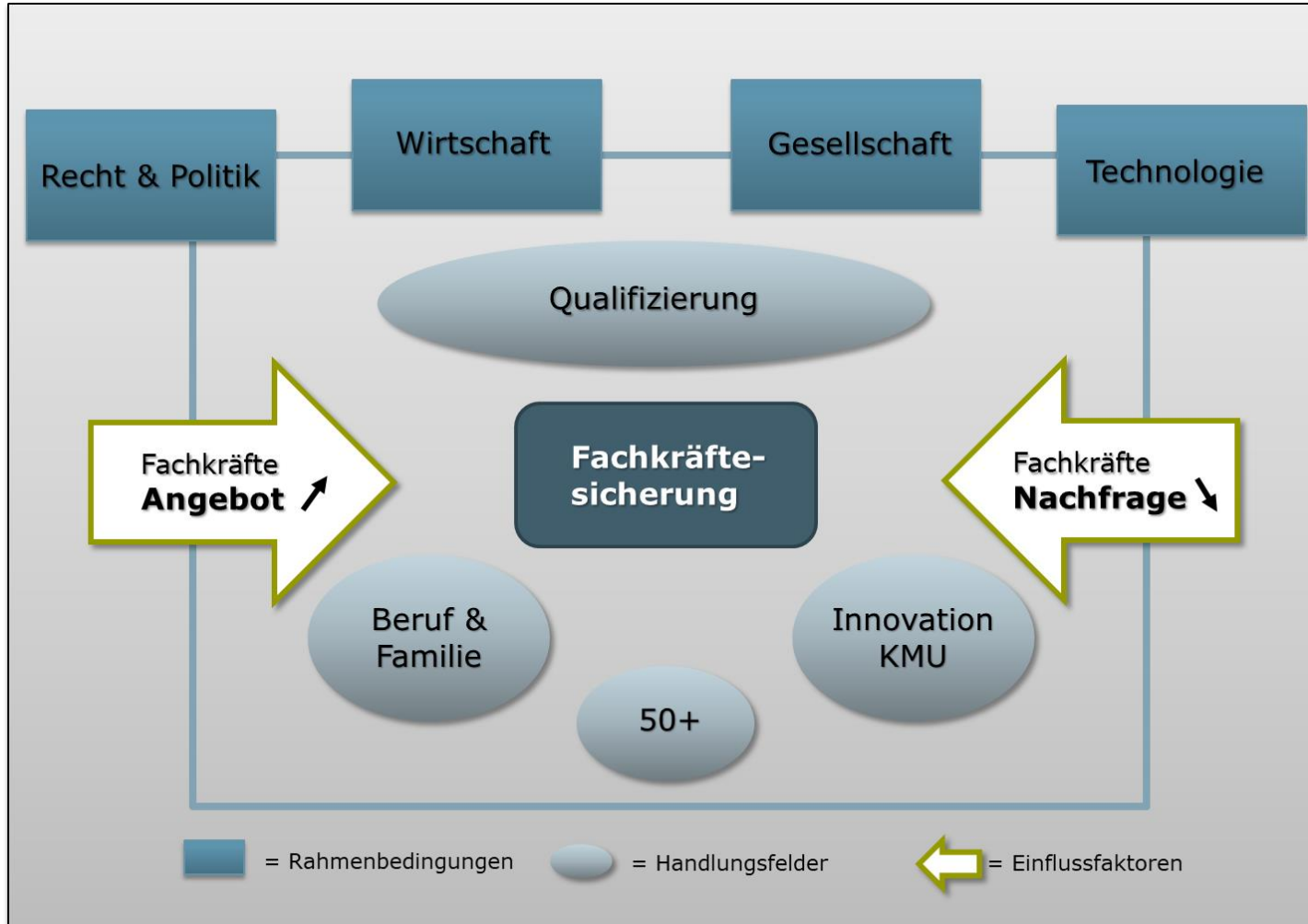
FACHKRÄFTEMANGEL Z-CH UND LU 2010-2017

Region	Index	DG	ZQ	ALQ	OSQ
GE	100	97%	22%	5.5%	2.1%
VD, FR	97	103%	18%	3.9%	1.7%
VS	94	101%	14%	3.5%	1.8%
NE, JU	87	102%	13%	5.6%	2.2%
BE	105	106%	8%	2.5%	3.5%
BS, BL, SO, AG	118	102%	12%	3.1%	4.3%
ZH, ZG	123	105%	16%	3.3%	4.5%
SG, AI, AR, TG, GL, SH	122	103%	10%	2.3%	4.7%
GR	138	101%	11%	1.5%	4.4%
LU, SZ, NW, OW, UR	126	102%	8%	1.7%	5.0%
TI	82	99%	18%	3.3%	0.7%

HANDLUNGSBEDARF BRANCHEN LU

Indexstand über 100 Punkte	Bedeutung für Kanton Luzern 2016
Baugewerbe/Bau	hoch
Finanz- und Versicherungsdienstleistungen	eher tief
Freiberufliche, wiss. und techn. Dienstleistungen	eher hoch
Gastgewerbe/Beherbergung und Gastronomie	hoch
Gesundheits- und Sozialwesen	eher tief
Handel/Instandhaltung und Rep. Fahrz.	hoch
Information und Kommunikation	hoch
Sonstige wirtsch. Dienstleistungen	eher hoch
Verarbeitendes Gewerbe/Herstellung von Waren	hoch
Verkehr/Lagerei	hoch

MODELL FACHKRÄFTESICHERUNG



WERKZEUGKASTEN

Ziel

- Schafft Überblick
- Ergänzung durch Massnahmen von Unternehmen
- Basis für Entscheidungen bei Auswahl oder Entwicklung von Massnahmen

WERKZEUGKASTEN

Struktur

- Nachvollziehbar
- Erweiterbar
- Leicht bedienbar

WERKZEUGKASTEN

Einsatzmöglichkeiten

- Übersicht gewinnen
- Analysieren
- Weiterentwicklung

WERKZEUGKASTEN

nr	Massnahme	gebote/Nachfrage	Handlungsfeld	Durchführung auf Stufe	bezweckt Fachkräftesicherung auf Ausbildungsstufe	Berufsfeld	MU Beitrag	Spezifikation MU-Beitrag	KGL-Beitrag (D/I)	Spezifikation KGL-Beitrag	bisheriger oder planter	Quellen/Links/Beispiele/Kommentar 1
1	Fit4work: Befähigung für die Arbeitswelt	A	Qualifizierung		Uni/FH	alle	D	Teilna	I		ZH,	https://www.fit4work.ch/
2	MosaiQ Bern - Fachstelle für qualifizierte	A	Qualifizierung	Uni/FH	Uni/FH	alle			I	Information an N	BE	https://www.mosaiq.ch/
3	Medizinmaster Uni Luzern	A	Qualifizierung		Uni/FH	Gesun	D	Praxis			LU	https://www.uniluzern.ch/
4	Frauen Netzwerk MINT: Austausch	A	Qualifizierung	Gym	Uni/FH	MINT	D	Teilna			LU	https://kafm.ch/
5	MINT-Botschafter: besuchen	A	Qualifizierung	Gym	Uni/FH	MINT	D	Teilna			LU	https://kafm.ch/
6	MINT Praktika: 1-3 Wochen in	A	Qualifizierung	Gym	Uni/FH	MINT	D	Prakti			LU	https://kafm.ch/
7	MINT Lektionenanteil: erhöht	A	Qualifizierung	Gym	Uni/FH	MINT			I	Fortsetzung	LU	
8	FH Zugang MINT (1): gymnasiale	A	Qualifizierung	Gym	FH	MINT	D	Praxis			CH	https://www.fh-zugang.ch/
9	electronics4 you: Sek. Schule und	A	Qualifizierung	Primar&Se	FH	MINT			I	Anregung für Or	SG	https://www.electronics4you.ch/
10	FH Zugang MINT (2): EFZ mit	A	Qualifizierung	EFZ/EBA	FH	MINT	D	MA			CH	https://www.fh-zugang.ch/
11	BM Quotenerhöhung	A	Qualifizierung	EFZ/EBA	BM	alle	D	Ausbil			LU	https://bmsuisse.ch/
12	Arbeitsmarktintegration Flüchtlinge	A	Qualifizierung	EFZ/EBA	EFZ/EBA	alle	D	Prakti				https://www.amint.ch/
13	way up swissmem: 2-jährige verkürzte	A	Qualifizierung	Gym	EFZ/EBA	MINT	D	Ausbil			LU	https://www.wayup.ch/
14	Kindercity Labor Technolino: Lernende	A	Qualifizierung	Primar&S	EFZ/EBA	MINT	D	Teilna			ZH	https://www.kindercity.ch/
15	Klimawerkstatt	A	Qualifizierung		EFZ/EBA	MINT	D	Unter			CH	https://www.klimawerkstatt.ch/
16	Brückenangebote Schulabgänger	A	Qualifizierung	Primar&S	EFZ/EBA	alle	D	Prakti			LU	https://brueckenangebote.ch/
17	INVOL Zentralschweiz:	A	Qualifizierung	Primar&S	EFZ/EBA	alle	D	Prakti			LU	https://brueckenangebote.ch/
18	Stellwerktesteinsatz optimieren: Ziel:	A	Qualifizierung		EFZ/EBA	alle	D	Arbeit			LU	
19	Berufsabschluss Erwachsene fördern	A	Qualifizierung		EFZ/EBA	alle	D	Ausbil			LU	https://www.bafg.ch/
20	Lehrstellenparcours durch	A	Qualifizierung		EFZ/EBA	alle	D	Teilna			LU	http://lehrstellenparcours.ch/
21	Austauschpraktika andere	A	Qualifizierung	EFZ/EBA	EFZ/EBA	alle	D	Teilna			LU	https://brueckenangebote.ch/
22	Lehrstellencharing/Lehrstellenverbund	A	Qualifizierung	EFZ/EBA	EFZ/EBA	alle	D	Teilna	D	Koordination	LU	

KGL ALS INNOVATIONSPLATTFORM

Netzwerker-Rolle

Innovator-Rolle

Broker Rolle

KGL.CH